



HABITA FLEX[®]

Soluciones de construcción

www.arquimader.com



DESPLEGABLE Habitaflex

Habitaflex es fabricante líder de casas de paneles prefabricadas en Quebec desde 1989, junto a la empresa Arquimader les propone una solución de construcción rápida, plegable y transportable

Habitaflex nace de un desafío del fabricante, una clase de construcción económica y fácil de transportar para satisfacer las necesidades de los usuarios actuales (públicos y privados), en materia de construcción y exportación, reduciendo el tiempo de realización, y con la rapidez de instalación, Habitaflex puede ser operativa en tan solo unas horas, sin implicar mano de obra especializada, ninguna estructura, Habitaflex se instala sin esfuerzos y en un tiempo muy reducido, ofreciendo un ambiente confortable, la fontanería y electricidad están integrados en la pared, listo a enchufar como «Plug-&-Play»

Descubren Habitaflex, una solución moderna para sus necesidades residenciales y rurales.



La primera Habitaflex fue exportada a Polonia en 1999, desde entonces muchas Habitaflex han encontrado sitio en Europa, Estados Unidos, África, America Latina y incluso en Australia. Habitaflex propone unas soluciones puntuales para las necesidades y realidades actuales.)



TRANSPORTABLE

POR AIRE ,TIERRA Y MAR

Habitaflex reinventa la noción de la prefabricación, ese modulo de 40' (72m) fusiona un concepto avanzado de habitáculo con un sistema de embalaje de tipo container listo para expedir, como resultado una única técnica innovadora, Plegable, transportable, relocalizable. Habitaflex es eficaz y económica a la hora de la exportación, Habitaflex se pliega en su propio container aprobado por el transporte marítimo internacional





EXPORTABLE

Beneficiense de la calidad de realización de casas de madera y la experiencia Canadiense, en cualquier lugar donde estén, y a cualquier sitio que desean transportar la casa.

El modulo container Habitaflex de 40' se pliega en 770 pi² (72 m²) de espacio habitable.

Piensen en esto la próxima vez que hagan planes para realizar proyectos de construcción, que sea personales o de gran envergadura, los gastos se reducen de manera significativa, simplemente en el hecho de reducir el tiempo de ejecución y de gastos de gestión de obras.

El modulo container de Habitaflex respeta las normas de fret marítimo, ofrece una calidad de habitáculo y se pliega cuando las circunstancias y las necesidades cambien.

En cualquier sitio, para usted.





VERANO Agradable



INVIERNO Funcional



40'H1311



40'H1311



40'H1311

Acabado estandar OSB (Oriented Strand Board)

Accesible

ORILLA DEL MAR



40'H1311



40'H1311



40'H1311

Finition Planches de pin en option

Contortable ORILLA DE LAGO



Ambiente CHALET



Ambiente CAMPING

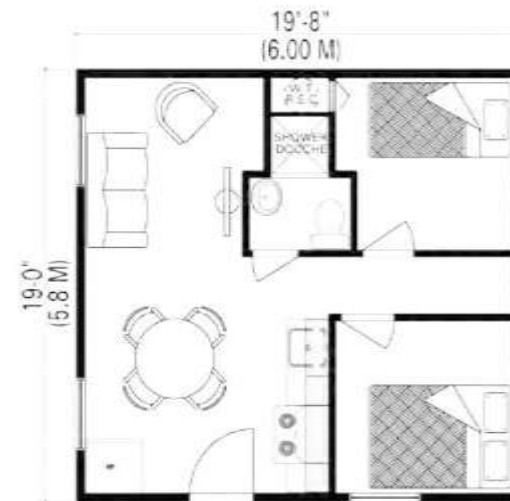


MODELO 20' (36m)

Planos interiores de los modelos 20' ,están presentados abajo y no son modificables



20H1211



20H2211



Ventanas estandares



Ventanas panorámicas en opción



Ventanas panorámicas en opción

MODELO 40' (72m)

Planos interiores de los modelos 40' ,estan presentados abajo y no son modificables



40H1211



40H1311



Ventanas panorámicas en opción



Ventanas panorámicas en opción



Ventanas estandares

ESPECIFICACIONES

Construcción:

- Fuerte chasis en acero con vigas transversales en PSL (Parallel Strand Lumber)
- Carpintería de madera sólida:
 - Montantes en madera secada y tratada al calor (KD-HT):
 - . KD : tiene el 19% de humedad o menos para la estabilidad dimensional de los materiales.
 - . HT : tratamiento al calor ,centro de piezas alcanza 56°C durante al menos 30 minutos por razones fitosanitarias.
 - Componentes estructurales en madera laminada LVL (Laminated Veneer Lumber)
- Tejado, paredes exteriores fabricados con paneles estructurales aislados (PSI/SIP)
- Aislamiento térmico de alta calidad:
 - Polistereno expandido (EPS) de Tipo 1 de 3 ½" (89mm) de espesor.
 - Sin chlorofluorocarburo ni hidro chlorofluorocarburo. (CFC, HCFC)
- Acabado exterior rústico en paneles ranulados de ½" (13mm) (colores a elegir)
- Revestimiento de tejado en acero galvanizado pre pintado, colores a elegir.
- Tabiques interiores prefabricados plegables para una instalación simple y rápida .

1: En los modelos 20'H1211 & 20'H2211

2: En los modelos 40'H1211 & 40'H1311

Fontanería:

- Sistema de fontanería completamente integrado.
- Enganche rápido para la alimentación del agua.
- Conductos de agua de tipo PEX de ½" (13 mm)
- Desague en ABS.
- Ducha en fibra de vidrio monocapa de 32" x 32" (813 x 813mm)1
- Baño en acero blanco con ducha y paredes en cerámica 2
- Sanitario en porcelana blanca con depósito de 1,6 USGL (6 litros)
- Vanidad de baño en melamina blanca con lavabo acrílico.
- Fregadero de cocina en acero inoxidable de 20"x20" (508x508mm)
- Grifos de calidad con acabados en cromo.
- Calentador de agua rápido de 10 USGL (38litros)1
- Calentador de agua rápido de 10 USGL (151 litros)2

ESPECIFICACIONES

Puertas y Ventanas:

- Ventanas correderas durables en PVC blanco :
 - Según la norma CSA-CAN-A440-98.
 - Montante rígido de 2" (51mm) en PVC blanco soldado.
 - Chasis en PVC blanco con vidrio de 3/16" (5mm)
 - Mosquetero desmontable con marco en PVC blanco.
- Puertas exteriores en acero galvanizado en calor, aislado R16
 - Aprobado por el centro Canadiense de materiales de construcción (CCMC No. 12864-L)
 - Marcos en pino articulado ,revestimiento en PVC.
 - Corte –agua fría magnético.
 - Bajos de puertas ajustables ,con tiras en PVC co-extruidas para un mejor sellado de aire y agua.
 - Doble vidrio sellado.
 - Umbral en aluminio anodizado.

Acabado interior :

- Paredes y techo : acabado rústico en paneles ranurados de tiras orientadas , otros acabados también disponibles.
- Suelo en madera en tiras orientadas ,tintadas y barnizadas en diseño rectangular de 24" x 24" (609x609mm)
- Armarios de gran calidad con acabo en melamina y manillas a gusto del cliente (gran variedad)
 - Encimeras laminadas prácticas y durables (gran variedad de colores).

Electricidad:

- Sistema eléctrico completo (120/240V – 60Hz) completamente integrado , alimentación ,calentadores, alumbrado ,ventilación ,calefacción.)
- Materiales y aparatos aprobados CSA o UTC.
- Paneles de distribución eléctrico de 100 amperes.
- Mat. eléctrico en acero galvanizado.
- Una (1) toma eléctrica exterior ,bajo suelo.
- Un (1) detector de humo eléctrico.
- Dos (2) dos tomas para cable telefónico.
- Zócalos de calentador eléctrico con termostato integrado en cada habitación.
- Tomas eléctricas en cada habitación.
- Una (1) toma tierra GFCI en la encimera de la cocina y una en el baño.
- Ventilador de baño 50 PCM (24L/S)
- Una toma de lavadora y secadora.
- Canasta de horno de 180 PCM (85 L/s) en caso que los armarios son pedidos *

*50 PCM (24 L/S)en los modelos20'H1211

OPCIONES

Construcción:

- Marcos en madera tratadas en borato contra los insectos y los HONGOS de decadencia.
- Aislamiento 'Gran Norte' reemplazo del PSE (SIP) por Neopor, un PSE de color gris plateado para una gran capacidad de aislamiento térmico.

Puertas y Ventanas:

- Ventanas panorámicas : ventanas a ángulo a la altura de la pared a piñon.
- Puerta patio corredera de 60" (1525mm) en PVC blanco.
- Ventanas correderas de doble vidrio en PVC blanco:
 - Según la norma CSA-CAN-A440-98
 - Montante rígido en PVC blanco soldado de 3 ¼" (83mm)
 - Chasis en PVC blanco soldado con doble vidrio termo sellado.
 - Mosquetero desmontable con marco en PVC de 7/16" (11mm)
 - Tasa de fuga de aire máxima de : 0,55 m³/h
 - Diferencia de presión de intento de detección de fugas de agua : 300pa
 - Presión de intento de resistencia del viento : 3,0 kpa

Electricidad:

- Sistema eléctrico europeo (220/230V – 50Hz) completo y integrado con material y aparatos aprobados CE:
Alimentación, calefacción, alumbrado, ventilación
(Otros sistemas disponibles bajo pedido.)
- Enchufe de 100 amperes para enganche rápido a un panel de distribución externo o generatriz.)
- Panel de distribución eléctrico de 200 amperes.
- Sistema de ventilación y recuperación de calor (VRC)

- Canasta de horno de 500 PCM (240L/s)
- Toma de cable de teléfono supletoria.
- Sistema de aire acondicionado.

Acabado interior:

- Vistoso acabado interior con paneles de pino natural.
- Acabado interior moderno en placas de pladur.
- Armarios en pino con nudos, reemplazo de la melamina (colores a elegir.)
- Isleta de la cocina en melamina o en madera de pino con nudos para los modelos de 40' (12m) (colores a elegir).

Acabado exterior y accesorios:

- Solapas decorativas en madera de pino blanco para las ventanas.
- Módulos decorativos en madera tintada en blanco alrededor de las puertas y ventanas.

Campamentos:

- Sistema de seguridad: detectores de calor y el humo, estaciones manuales, alarma.
- Los puentes cerrados, los paneles estructurales aislados (SIP / SIP) para la comunicación entre las unidades Habitaflex.
- División de insonorización interior de los dormitorios
- Las puertas insonorizadas con umbral de la caída de los dormitorios.

OPCIONES

Transporte e instalación:

- **Mecanismo de apertura:** mecanismo abreviado sirviendo al despliegue de Habitaflex compatible con todos los modelos y concebido para uso ilimitado, puede activar con un taladro o una palanca.

- **Viga de elevación:** estructura de acero sirve a estibar Habitaflex para el transporte por carretera y a manipular con una grúa ,Nota : este articulo no se usa cuando el sistema atizado es el de container.

- **Sistema container:** conjunto homologado para el transporte marítimo o ferroviario compuesto por dos(2) paredes de container en acero ondulado consportes ,incluyendo una placa CSC(Convention For Safe Containers) y un certificado valido para cinco años renovables.

- **Cilindros ajustables:** fuertes palancas de estabilidad telescópicos en acero, ajustables de de 16" à 30" (40cm à 75cm), capacidad de carga de 7500lbs (3400kg) por palanca.

- **Remolque para los modelos de 20' (6m):** chasis a medida instalado bajo Habitaflex .

- Entrega en destino según acuerdo.
Ver condiciones Arquimader.



HABITAFLEX®



Garantía de Consumidor
 3 años de garantía sobre fallos de fabricación.
 1 año de garantía sobre piezas y componentes.

+34 948836256
www.arquimader.com



©Habitaflex Concept inc. 2006-2011, Tous droits réservés. Habitaflex® en instance de brevet. Habitaflex® est une marques de commerce de Habitaflex Concept inc. Les marques de commerce identifiées dans ce montage sont la propriété de leur titulaire respectif. Toutes les photographies, illustrations, logos et écrits représentés de quelques manières, ne peuvent être reproduits sans autorisation.